

**הערות:**

עובי חתרות בסוף ומפנסים - עפ"י טונסטרוקציה.

גמר קירות חלקי חופי אבן סבצית בגוון בור, עפ"י הרים

חופי אבן סבצית בעיבוד מטאבה, בגוון אפור בור, עפ"י הסימון בחזיתות.

רוחב 30 ס"מ, אורך משונה, פוגות אפסיות ברוחב 10 מ"מ

פרט עיגול - עפ"י טונסטרוקציה, גוונים באישר האדריכל

מעל כל קירות המטבח קופינג אבן מאוחז סוג של חופי החזיתות

בעובי 40 מ"מ, עם אף מים בגליטה החוצה, שיפוע 15% פנימה.

קירות ומעדרים בבניה מקה, בחופי אלקובונד, יבועד בחאום עם הטונסטרוקטור,

עפ"י מפרט יועג אלקובנים ובאישר האדריכל

גמר קירות פנים של מטבח והג

צבע מסוג סופרטיק 2000 א.ש.ש. בשחי שכבות מעל שכבת בסיס

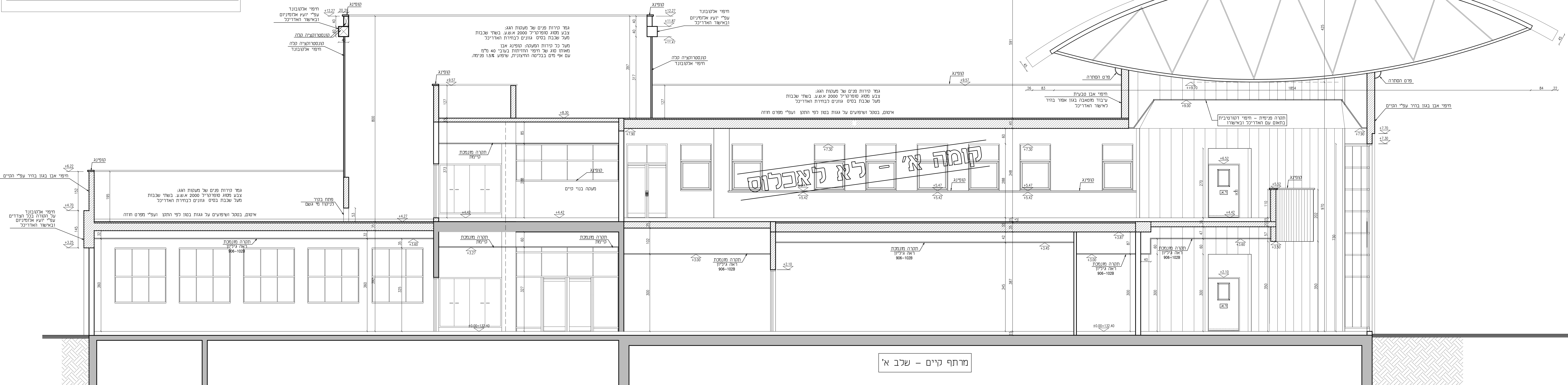
גוונים לבחירת האדריכל

מקום מנועי ומעבי מזגנים והבהות בסוף ופתחי צנרת בחתרה

פרט יציאת אור

פרט יציאת צ"א, סרסנים ומדום סופי בצמלים - עפ"י יועג אינסטלציה

פרט אטום, בסלר ושיפועים ובידוד - ע"י יועג אטום, עפ"י התקן, ועפ"י מפרט חוזרה



חתכים 4,1

401B

906-SEC.dwg

0.00

401B